

Cassettemodellen



5
jaar
garantie

Cassettemodellen

Compact cassettemodel AUYG LVLB

- 3,5 - 7kW
- ruimten tussen 30 en 80 m²
- voeding - 1x230V



pagina 3

3D Cassettemodellen AUXG LRLB

- 5,2 - 13,3 kW
- ruimtes tussen 50 en 150 m²
- voeding - 1x230V



pagina 5

Cassettemodel AUYG LRLE

- 8,5 - 14kW
- ruimten tussen 80 en 140 m²
- voeding - 1x230V



pagina 7

Cassettemodel AUYG LRLA

- 10 - 14kW
- ruimten tussen 90 en 150 m²
- voeding - 3x400V



pagina 9

Ben je op zoek naar een toestel voor een woonkamer, slaapkamer, een volledige villa, een winkel, supermarkt of een burelencomplex, we bieden u een oplossing binnen het gamma van Fujitsu Air-conditioning.

5 jaar garantie. Vraag de voorwaarden aan uw installateur.



Compact cassettemodel:

Compact cassettemodel voor montage in systeemplafonds (tegels 60x60 cm). Deze lucht-lucht warmtepomp inverter split is een toestel voorzien van een **A++ energielabel** en beschikt standaard over een infra-rode bediening.

Het toestel is geschikt voor het koelen en verwarmen van onder andere kleine kantoorruimtes en winkels. Ze zijn vooral aanbevolen voor ruimtes van 30 tot 80 m² per toestel.

Dit systeem is speciaal ontworpen om te *verwarmen* in de winter tot een *buitentemperatuur* van -15°C en te *koelen* in de zomer tot buitentemperaturen van 46°C. Daardoor kan u het toestel gebruiken in alle seizoenen en in alle omstandigheden.

Dankzij een automatisch verticale swingfunctie kan u de behandelde lucht op- en neerwaarts laten stromen waardoor een perfecte menging en comfort wordt bereikt in de kortst mogelijke tijd.

Een wandbediening met week- & nachtklok is verkrijgbaar in optie, mocht dit wenselijk zijn voor uw toepassing.





MODBUS

USP:

- Zeer hoog seizoensrendement (energieklasse A++)
- Laag geluidsniveau dankzij de Quiet functie
- Energiebesparende "economy" functie
- 10°C verwarmingsfunctie (afwezigheidsfunctie)
- Instelling als "only-heating"
- Automatische overgang tussen koelen en verwarmen
- Automatische herstart na stroomonderbreking
- Infrarode bediening met on/off timer
- Ingebouwde condensaatpomp



Opties:

- Design wandbediening
- Klassieke wandbediening
- Vereenvoudigde wandbediening
- Wifi, KNX & Modbus aansturing
- Verse lucht kit



Technische eigenschappen:

Binnenunit		AUYG 12 LVLB	AUYG 14 LVLB	AUYG 18 LVLB	AUYG 24 LVLB
Sierpaneel		UTG-UFYD-W	UTG-UFYD-W	UTG-UFYD-W	UTG-UFYD-W
Buitenunit		AOYG 12 LALL	AOYG 14 LALL	AOYG 18 LALL	AOYG 24 LALA
Koelvermogen (min. - nom. - max.)**	kW	0,9 - 3,5 - 4,4	0,9 - 4,3 - 5,4	0,9 - 5,2 - 5,9	0,9 - 7,1 - 8,0
Verwarmingsvermogen (min. - nom. - max.)**	kW	0,9 - 4,1 - 5,7	0,9 - 5,0 - 6,5	0,9 - 6,0 - 7,5	0,9 - 8,0 - 9,1
Verwarmingsvermogen bij -7°C (bu.) en 21°C (bi.)	kW	4,35	5,0	5,85	7,05
Opgenomen vermogen (nom.) (K/V)	kW/kW	1,05/1,11	1,33/1,34	1,62/1,66	2,21/2,26
EER (koeling)	kW/kW	3,33	3,21	3,21	3,08
COP (verwarming)	kW/kW	3,69	3,71	3,61	3,54
Pdesign (K/V)	kW	3,5/4,2	4,3/4,5	5,2/5,2	6,8/6,0
SEER (koeling)	kW/kW	6,20	6,40	6,20	5,60
SCOP (verwarming)	kW/kW	4,10	4,40	4,20	3,90
Energieklasse (K/V)		A++/A+	A++/A+	A++/A+	A+/A
Opgenomen stroom (nom.) (K/V)	A	4,8/5,1	6,1/6,1	7,2/7,4	9,7/9,9
Jaarlijks energieverbruik (K/V)	kWh/j	198/1431	235/1432	293/1731	425/2151
Ontvochtiging	l/h	1,20	1,50	2,20	2,70
Geluidsdruk (koeling) - (H/M/L/Q)	dB(A)	37/34/30/27	38/34/30/27	38/34/30/27	49/44/36/30
Geluidsvermogen (koeling) - (H)	dB(A)	49	50	50	59
Geluidsdruk (verwarming) - (H/M/L/Q)	dB(A)	37/34/31/29	43/38/34/30	43/38/34/30	49/45/40/33
Geluidsvermogen (verwarming) - (H)	dB(A)	49	55	55	61
Geluidsvermogen buitenunit (K/V) - (H)	dB(A)	61/63	62/64	62/65	67/70
Luchtdebiet binnenunit - (H)	m³/h	600	800	800	930
Luchtdebiet buitenunit - (H)	m³/h	1780	1910	2000	2470
Afmetingen binnenunit (H x B x D)	mm	245x570x570	245x570x570	245x570x570	245x570x570
Afmetingen buitenunit (H x B x D)	mm	578x790x300	578x790x300	578x790x300	578x790x315
Gewicht binnenunit	kg	15	15	15	17
Gewicht buitenunit	kg	40	40	40	44
Koelleidingen	inch	1/4 - 3/8	1/4 - 1/2	1/4 - 1/2	1/4 - 5/8
Voeding	V	230/1	230/1	230/1	230/1
Afstandsbediening		IR	IR	IR	IR

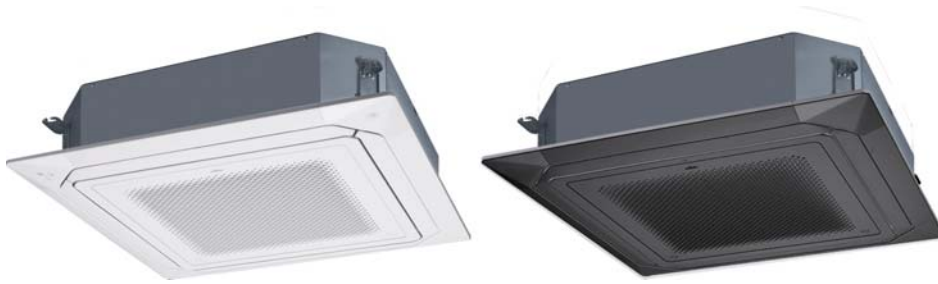
* Specificaties en design kan wijzigen zonder bericht voor verdere verbeteringen

** Koeling/Verwarming capaciteiten zijn gerealiseerd bij de volgende condities.

(Koeling) Binnen temp.: 27°C D.B./19°C N.B. - Buiten temp.: 35°C D.B./24°C N.B.

(Verwarming) Binnen temp.: 20°C D.B. - Buiten temp.: 7°C D.B./6°C N.B.

COP/EER volgens EN14511 - SCOP/SEER volgens EN14825 - geluidsvermogen volgens EN12102



3D Cassettemodel

Compact cassettemodel met een krachtige brede luchtstroom met uitblaaspatroon over 360°. Dit voor een optimale verdeling van de lucht in de ruimte en een stille werking. Elke lamel is individueel regelbaar zodat het uitblaaspatroon voor iedere ruimte optimaal ingesteld kan worden.

Deze lucht-lucht warmtepomp inverter split is een **energieklasse A++** toestel met 1 van de hoogste rendementen op de markt. Dankzij de optionele aanwezigheidssensor kan het toestel in verlaagd regime draaien wanneer er gedurende een bepaalde tijd geen beweging gedetecteerd wordt.

Het toestel wordt standaard voorzien van een nieuwe bedrade touch bediening en infraroodbediening is verkrijgbaar in optie.

Dit systeem is speciaal ontworpen om te *verwarmen* in de winter tot een *buitentemperatuur* van -15°C en te *koelen* in de zomer tot buitentemperaturen van 46°C . Daardoor kan u het toestel gebruiken in alle seizoenen en in alle omstandigheden.



USP:

- 3D afwerkingsrooster
- Comfortabele luchtstroom
- Individuele uitblaasregeling
- Aanwezigheidssensor (optie)
- Touch bediening standaard geleverd
- Zeer hoog seizoens-rendement (energieklasse A++)
- Laag geluidsniveau dankzij de Quiet functie
- Energiebesparende "economy" functie
- Ingebouwde condensaatpomp
- Automatische herstart na stroomonderbreking
- 10°C verwarmingsfunctie

Opties:

- Wifi, KNX & modbus aansturing, LAN interface
- Verse lucht kit
- Isolatie voor hoge vochtigheid
- Aanwezigheidssensor
- IR bedieningskit

		AUXG 18 LRLB	AUXG 24 LRLB	AUXG 30 LRLB	AUXB 36 LRLB	AUXB 45 LRLB	AUXB 54 LRLB
Binnenunit							
Sierpaneel		UTG-UKYA-W	UTG-UKYA-W	UTG-UKYA-W	UTG-UKYA-W	UTG-UKYA-W	UTG-UKYA-W
Buitenunit		AOYG 18 LBCA	AOYG 24 LBCA	AOYG 30 LBTA	AOYG 36 LBTA	AOYG 45 LBTA	AOYG 54 LBTA
Koelvermogen (min. - nom. - max.)**	kW	0,9 - 5,2 - 6,5	0,9 - 6,8 - 8,0	2,8 - 8,5 - 10,0	2,8 - 9,5 - 11,2	4,0 - 12,5 - 14,0	4,5 - 13,3 - 14,5
Verwarmingsvermogen (min. - nom. - max.)**	kW	0,9 - 6,0 - 8,0	0,9 - 7,8 - 9,1	2,7 - 10,0 - 11,2	2,7 - 10,8 - 12,7	4,2 - 14,0 - 16,2	4,7 - 15,8 - 16,5
Verwarmingsvermogen bij -10°C (bu.) en 20°C (bi.)	kW	5,89	6,59	8,16	9,01	11,10	11,22
Opgenomen vermogen (nom.) (K/V)	kW/ kW	1,42/1,50	2,16/2,18	2,56/2,77	2,96/2,91	3,85/3,73	4,38/4,58
EER (koeling)	kW/ kW	3,66	3,15	3,32	3,21	3,25	3,04
COP (verwarming)	kW/ kW	4	3,58	3,61	3,71	3,75	3,45
Pdesign (K/V)	kW	5,2/4,0	6,8/6,0	8,5/8,0	8,5/8,0	/	/
SEER (koeling)	kW/ kW	7,05	6,6	6,7	6,4	/	/
SCOP (verwarming)	kW/ kW	4,4	4,2	4,3	4,4	/	/
Energieklasse (K/V)		A++/A+	A++/A+	A++/A+	/	/	/
Opgenomen stroom (nom.) (K/V)	A	6,2/6,6	9,5/9,6	11,2/12,2	13,0/12,7	16,8/16,3	19,1/20,0
Jaarlijks energieverbruik (K/V)	kWh/j	258/1367	361/1999	444/2604	519/2833	/	/
Ontvochtiging	l/h	2,2	2,7	2,5	3,3	4,5	5
Geluidsdruk (koeling) - (H/M/L/Q)	dB(A)	33/32/31/28	35/33/32/29	40/38/36/33	44/41/38/34	46/42/39/35	47/43/40/36
Geluidsvermogen (koeling) - (H)	dB(A)	47	49	54	58	60	61
Geluidsdruk (verwarming) - (H/M/L/Q)	dB(A)	37/34/31/29	35/33/32/29	40/38/36/33	44/41/38/34	46/42/39/35	47/43/40/36
Geluidsvermogen (verwarming) - (H)	dB(A)	47	49	54	58	60	61
Geluidsvermogen buitenunit (K/V) - (H)	dB(A)	63/62	68/68	67/69	68/70	68/68	69/71
Luchtdebiet binnenunit - (H)	m³/h	1050	1150	1600	1900	2000	2100
Luchtdebiet buitenunit - (H)	m³/h	1900	2460	3600	3800	6750	6850
Afmetingen binnenunit (H x B x D)	mm	245x570x570	246x840x840	288x840x840	288x840x840	288x840x840	288x840x840
Afmetingen sierpaneel (H x B x D)	mm	38x950x950	38x950x950	38x950x950	38x950x951	38x950x952	38x950x953
Afmetingen buitenunit (H x B x D)	mm	620x790x290	620x790x290	830x900x330	830x900x331	1290x900x330	1290x900x331
Gewicht (binnenunit/sierpaneel)	kg	24/6	24/6	26/6	26/6	29/6	42550
Gewicht buitenunit	kg	41	41	61	61	86	86
Koelleidingen	inch	1/4 - 1/2	1/4 - 5/8	3/8 - 5/8	3/8 - 5/8	3/8 - 5/8	3/8 - 5/8
Voeding	V	230/1	230/1	230/1	230/1	230/1	230/1
Afstandbediening		Touch panel	Touch panel	Touch panel	Touch panel	Touch panel	Touch panel

* Specificaties en design kan wijzigen zonder bericht voor verdere verbeteringen
 ** Koeling/Verwarming capaciteiten zijn gerealiseerd bij de volgende condities:
 (Koeling) Binnen temp.: 27°C D.B./19°C N.B. - Buiten temp.: 35°C D.B./24°C N.B.
 (Verwarming) Binnen temp.: 20°C D.B. - Buiten temp.: 7°C D.B./6°C N.B.
 COP/EER volgens EN14511 - SCOP/SEER volgens EN14825 - geluidsvermogen volgens EN12102

Film:



I Groot cassettemodel:

Cassettemodel voor montage in alle soorten plafonds. Deze lucht-lucht warmtepomp inverter split is een toestel voorzien van een **A++ energielabel** en beschikt standaard over een wandbediening met wekklok.

Het toestel is geschikt voor het koelen en verwarmen van onder andere kantoorruimtes en winkels. Ze zijn vooral aanbevolen voor ruimtes van 80 tot 140 m² per toestel.

Dit systeem is speciaal ontworpen om te *verwarmen* in de winter tot een *buiten-temperatuur* van -15°C en te koelen in de zomer tot buitentemperaturen van 46°C. Daardoor kan u het toestel gebruiken in alle seizoenen en in alle omstandigheden.

Dankzij een automatisch horizontale swingfunctie kan u de behandelde lucht op en neerwaarts laten stromen waardoor een perfecte menging en comfort wordt bereikt in de kortst mogelijke tijd.

Een infraroodbediening is verkrijgbaar in optie, mocht dit wenselijk zijn voor uw toepassing.





MODBUS

USP:

- Zeer hoog seizoensrendement (energieklasse A++)
- Laag geluidsniveau dankzij de Quiet functie
- Energiebesparende "economy" functie
- Instelling als "only-heating"
- Automatische overgang tussen koelen en verwarmen
- Automatische herstart na stroomonderbreking
- Wandbediening met weekklok
- Ingebouwde condensaatpomp



Opties:

- Design wandbediening
- Vereenvoudigde wandbediening
- Infraroodbediening (incl. ontvanger)
- Wifi, KNX & Modbus aansturing
- Verse lucht kit
- Vergrotingsframe



Technische eigenschappen:

Binnenunit		AUYG 30 LRLE	AUYG 36 LRLE	AUYG 45 LRLA	AUYG 54 LRLA
Sierpaneel		UTG-UGYA	UTG-UGYA	UTG-UGYA	UTG-UGYA
Buitenunit		AOYG 30 LETL	AOYG 36 LETL	AOYG 45 LETL	AOYG 54 LETL
Koelvermogen (min. - nom. - max.)**	kW	2,8 - 8,5 - 10,0	2,8 - 10,0 - 11,2	4,0 - 12,5 - 14,0	4,5 - 13,3 - 14,5
Verwarmingsvermogen (min. - nom. - max.)**	kW	2,7 - 10,0 - 11,2	2,7 - 11,2 - 12,7	4,2 - 14,0 - 16,2	4,7 - 16,0 - 16,5
Verwarmingsvermogen bij -7°C (bu) @ 21°C (bi)	kW	8,80	9,80	12	12,50
Opgenomen vermogen (nom.) (K/V)	kW	2,65	3,12	3,88	4,42
EER (koeling)	kW/kW	3,21	3,21	3,22	3,01
COP (verwarming)	kW/kW	3,61	3,71	3,71	3,41
Pdesign (K/V)	kW	8,5/8,0	10,0/8,7	-	-
SEER (koeling)	kW/kW	6,50	6,30	-	-
SCOP (verwarming)	kW/kW	4,30	4,20	-	-
Energieklasse (K/V)		A++/A+	A++/A+	A/A	B/B
Opgenomen stroom (nom.) (K/V)	A	11,6/12,2	13,7/13,3	17,0/16,5	19,3/20,5
Jaarlijks energieverbruik (K/V)	kWh/j	458/2604	555/2897	-/-	-/-
Onvochtiging	l/h	2,50	3,50	4,50	5
Geluidsdruk (koeling) - (H/M/L/Q)	dB(A)	40/38/36/32	43/38/36/32	46/42/40/36	47/43/41/37
Geluidsvermogen (koeling) - (H)	dB(A)	54	57	-	-
Geluidsdruk (verwarming) - (H/M/LQ)	dB(A)	40/38/36/32	43/38/36/32	46/42/40/36	47/43/41/37
Geluidsvermogen (verwarming) - (H)	dB(A)	54	57	-	-
Geluidsdruk buitenunit (K/V) - (H)	dB(A)	53/55	55/55	55/55	55/57
Geluidsvermogen buitenunit (K/V) - (H)	dB(A)	67/69	70/70	-/-	-/-
Luchtdebiet binnenunit (maximum)	m³/h	1600	1800	1900	2000
Luchtdebiet buitenunit (maximum)	m³/h	3600	3800	6750	6750
Afmetingen binnenunit (H x B x D)	mm	288x840x840	288x840x840	288x840x840	288x840x840
Afmetingen buitenunit (H x B x D)	mm	830x900x330	830x900x330	1290x900x330	1290x900x330
Gewicht binnenunit	kg	26	26	26	26
Gewicht buitenunit	kg	61	61	88	88
Koelleidingen	inch	3/8 - 5/8	3/8 - 5/8	3/8 - 5/8	3/8 - 5/8
Afstandbediening		bedraad	bedraad	bedraad	bedraad
Voeding	V	1/230	1/230	1/230	1/230

* Specificaties en design kan wijzigen zonder bericht voor verdere verbeteringen

** Koeling/Verwarming capaciteiten zijn gerealiseerd bij de volgende condities.

(Koeling) Binnen temp.: 27°C D.B./19°C N.B. - Buiten temp.: 35°C D.B./24°C N.B.

(Verwarming) Binnen temp.: 20°C D.B. - Buiten temp.: 7°C D.B./6°C N.B.

COP/EER volgens EN14511 - SCOP/SEER volgens EN14825 - geluidsvermogen volgens EN12102



I Groot cassettemodel:

Cassettemodel voor montage in alle soorten plafonds. Deze lucht-lucht warmtepomp inverter split is een toestel voorzien van een **A++ energielabel** en beschikt standaard over een wandbediening met wekklok.

Het toestel is geschikt voor het koelen en verwarmen van onder andere kantoorruimtes en winkels. Ze zijn vooral aanbevolen voor ruimtes van 90 tot 150 m² per toestel.

Dit systeem is speciaal ontworpen om te *verwarmen* in de winter tot een *buiten-temperatuur* van -15°C en te koelen in de zomer tot buitentemperaturen van 46°C. Daardoor kan u het toestel gebruiken in alle seizoenen en in alle omstandigheden.

Dankzij een automatisch verticale swing functie kan u de behandelde lucht in op en neerwaarts laten stromen waardoor een perfecte menging en comfort wordt bereikt in de kortst mogelijke tijd.

Een infraroodbediening is verkrijgbaar in optie, mocht dit wenselijk zijn voor uw toepassing.





MODBUS

USP:

- Zeer hoog seizoensrendement (energieklasse A++)
- Laag geluidsniveau dankzij de Quiet functie
- Energiebesparende "economy" functie
- Instelling als "only-heating"
- Automatische overgang tussen koelen en verwarmen
- Automatische herstart na stroomonderbreking
- Wandbediening met weekklok
- Ingebouwde condensaatpomp
- Lange koelleidinglengte - 75 m



Opties:

- Design wandbediening
- Vereenvoudigde wandbediening
- Infa-rote bediening (incl. ontvanger)
- Wifi, KNX & Modbus aansturing
- Verse lucht kit
- Vergrotingsframe



Technische eigenschappen:

Binnenunit		AUYG 36 LRLA	AUYG 45 LRLA	AUYG 54 LRLA
Sierpaneel		UTG-UGYA-W	UTG-UGYA-W	UTG-UGYA-W
Buitenunit		AOYG 36 LATT	AOYG 45 LATT	AOYG 54 LATT
Koelvermogen (min. - nom. - max.)**	kW	4,7 - 10,0 - 11,4	5,0 - 12,5 - 14,0	5,4 - 14,0 - 16,0
Verwarmingsvermogen (min. - nom. - max.)**	kW	5,0 - 11,2 - 14,0	5,4 - 14,0 - 16,2	5,8 - 16,0 - 18,0
Verwarmingsvermogen bij -7°C (bu) @ 21°C (bi)	kW	11,20	12,50	13,50
Opgenomen vermogen (nom.) (K/V)	kW	2,44/2,56	3,54/3,58	4,36/4,69
EER (koeling)	kW/kW	4,10	3,53	3,21
COP (verwarming)	kW/kW	4,38	3,91	3,61
Pdesign (K/V)	kW	10,0/10,0	-/-	-/-
SEER (koeling)	kW/kW	6,50	-	-
SCOP (verwarming)	kW/kW	4,30	-	-
Energieklasse (K/V)		A++/A+	A/A	A/A
Opgenomen stroom (nom.) (K/V)	A	3,7/3,9	5,3/5,3	6,5/6,6
Jaarlijks energieverbruik (K/V)	kWh/j	538/3253	-/-	-/-
Onvochtiging	l/h	3,0	4,5	5,0
Geluidsdruk (koeling) - (H/M/L/Q)	dB(A)	44/39/36/33	46/42/40/36	47/43/41/37
Geluidsvermogen (koeling) - (H)	dB(A)	58	-	-
Geluidsdruk (verwarming) - (H/M/LQ)	dB(A)	44/39/36/32	46/42/40/36	47/43/41/37
Geluidsvermogen (verwarming) - (H)	dB(A)	58	-	-
Geluidsdruk buitenunit (K/V) - (H)	dB(A)	51/53	54/54	55/56
Geluidsvermogen buitenunit (K/V) - (H)	dB(A)	67/69	-/-	-/-
Luchtdebiet binnenunit (maximum)	m³/h	1800	1900	2000
Luchtdebiet buitenunit (maximum)	m³/h	6200	6750	6900
Afmetingen binnenunit (H x B x D)	mm	288x840x840	288x840x840	288x840x840
Afmetingen buitenunit (H x B x D)	mm	1290x900x330	1290x900x330	1290x900x330
Gewicht binnenunit	kg	26	26	26
Gewicht buitenunit	kg	104	104	104
Koelleidingen	inch	3/8 - 5/8	3/8 - 5/8	3/8 - 5/8
Afstandbediening		bedraad	bedraad	bedraad
Voeding	V	400/3	400/3	400/3

* Specificaties en design kan wijzigen zonder bericht voor verdere verbeteringen
 ** Koeling/Verwarming capaciteiten zijn gerealiseerd bij de volgende condities
 (Koeling) Binnen temp.: 27°C D.B./19°C N.B. - Buiten temp.: 35°C D.B./24°C N.B.
 (Verwarming) Binnen temp.: 20°C D.B. - Buiten temp.: 7°C D.B./6°C N.B.
 COP/EER volgens EN14511 - SCOP/SEER volgens EN14825 - geluidsvermogen volgens EN12102

Specificaties en design kunnen wijzigen voor verbetering zonder voorafgaande kennisgeving.
 De werkelijke kleur van het product kan verschillen met de kleur op de foto's.